



AQAS

AGENTUR FÜR
QUALITÄTSSICHERUNG DURCH
AKKREDITIERUNG VON
STUDIENGÄNGEN E.V.

Ce qui fait un bon rapport d'auto-évaluation (RAE)

**Ronny Heintze
AQAS, Allemagne
6 juillet 2021
Formation HAQAA**

Qu'est-ce qu'un rapport d'auto-évaluation ?



Le rapport d'auto-évaluation est le résultat de l'auto-évaluation des agences sur la base des références de l'ASG-QA
(il conclut l'examen interne et démarre l'examen externe)



Le RAE permet à l'agence de démontrer comment elle s'aligne sur les références de l'ASG-QA et d'y réfléchir

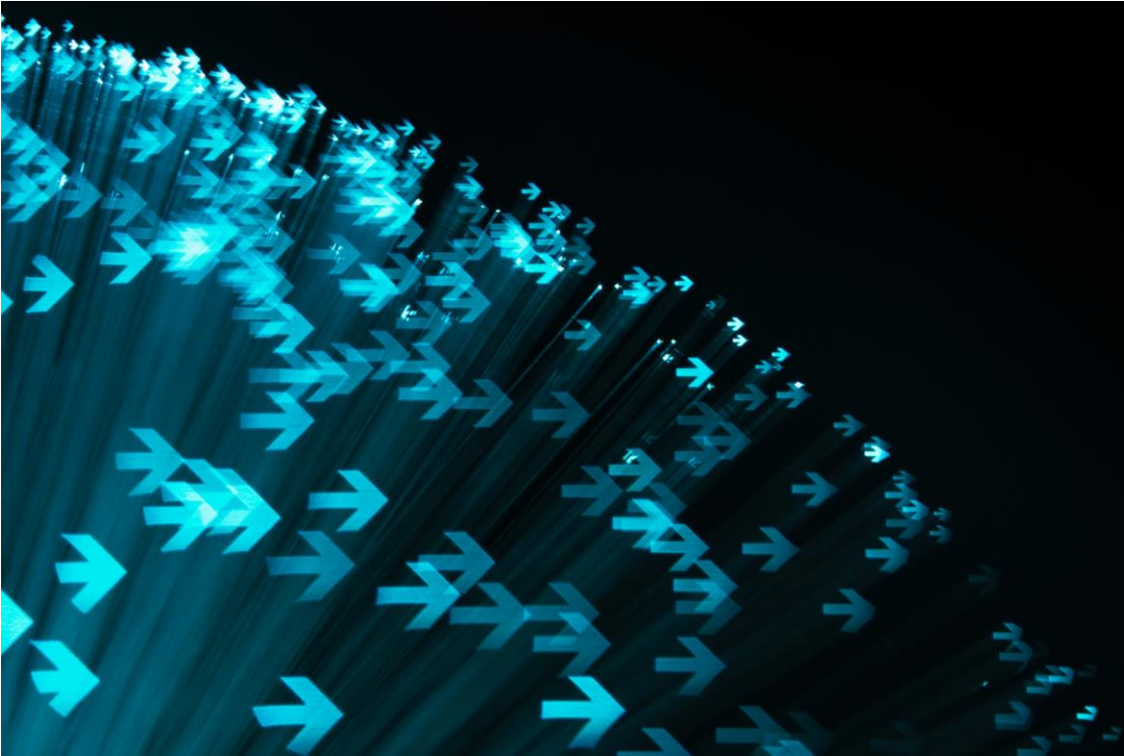


Le RAE donne des informations clés sur la façon dont l'agence applique les références des ASG-QA



Les documents de preuve clés sont annexés au RAE

OBJECTIFS DU RAE

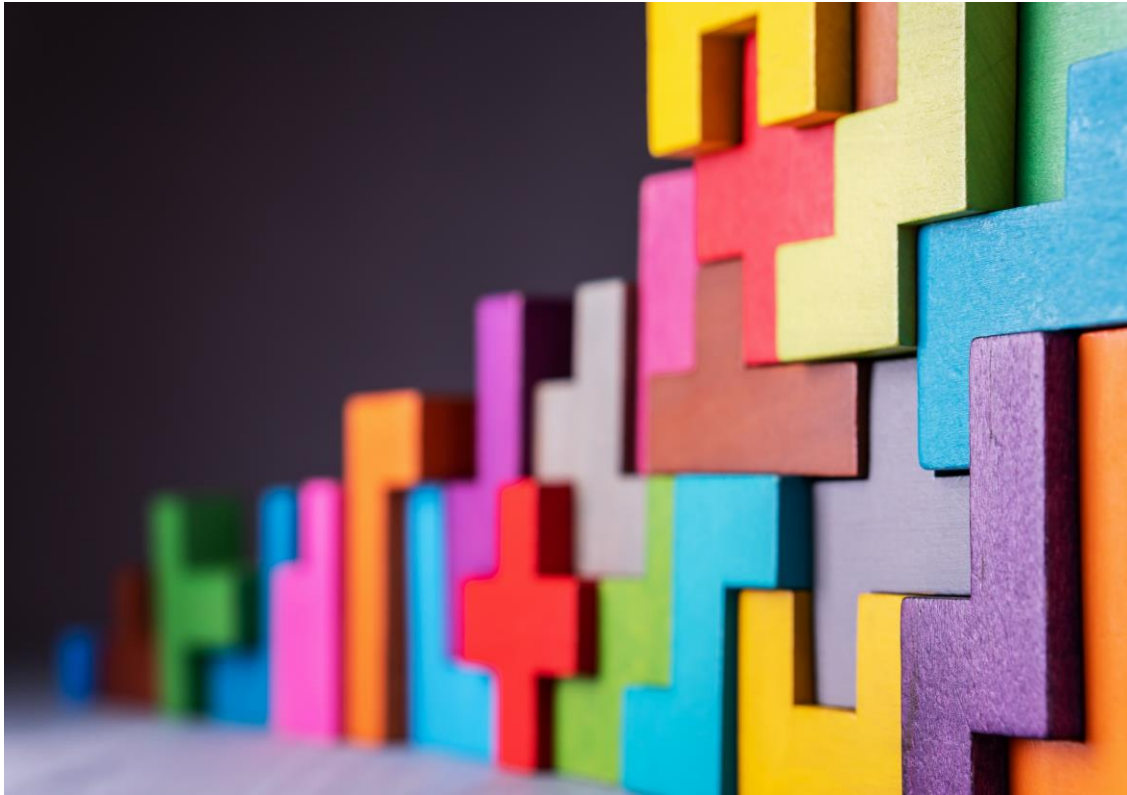


Présentation concise et analytique de l'alignement avec les ASG-QA

Analyse des forces et faiblesses de l'agence avec identification des opportunités et menaces (comment les traiter)

Point de départ pour le travail du comité d'experts

UN BON RAE DOIT ÊTRE...



descriptif

analytique

évaluatif

synthétique

En pratique, cela veut dire...



Pour chaque référence, un sous-chapitre explique comment l'agence y répond, en incluant les preuves ainsi qu'une analyse sur la question de l'efficacité



Outre la description, la (auto-)réflexion permet de penser aux opportunités de développement

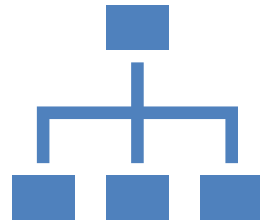


Les annexes servent de support au texte du RAE et doivent être liées avec le contenu (tenir compte de la langue)

Afin de produire un RAE, vous avez besoin d'un groupe qui...



soit limité en taille pour rester efficace
(généralement pas plus de 5 personnes
sont nécessaires)



ait une bonne combinaison de personnes
(gestion, organes de décision, personnel
administratif et opérationnel)



soit capable d'entamer et d'engager les
discussions/processus requis au sein de
l'agence

Fait également partie du RAE...

Une introduction du contexte national

- L'agence dans le contexte national
- Histoire & statut juridique
- Activités principales
- Types de procédures mises en œuvre
- Position dans le système d'AQ national (autres acteurs concernés)

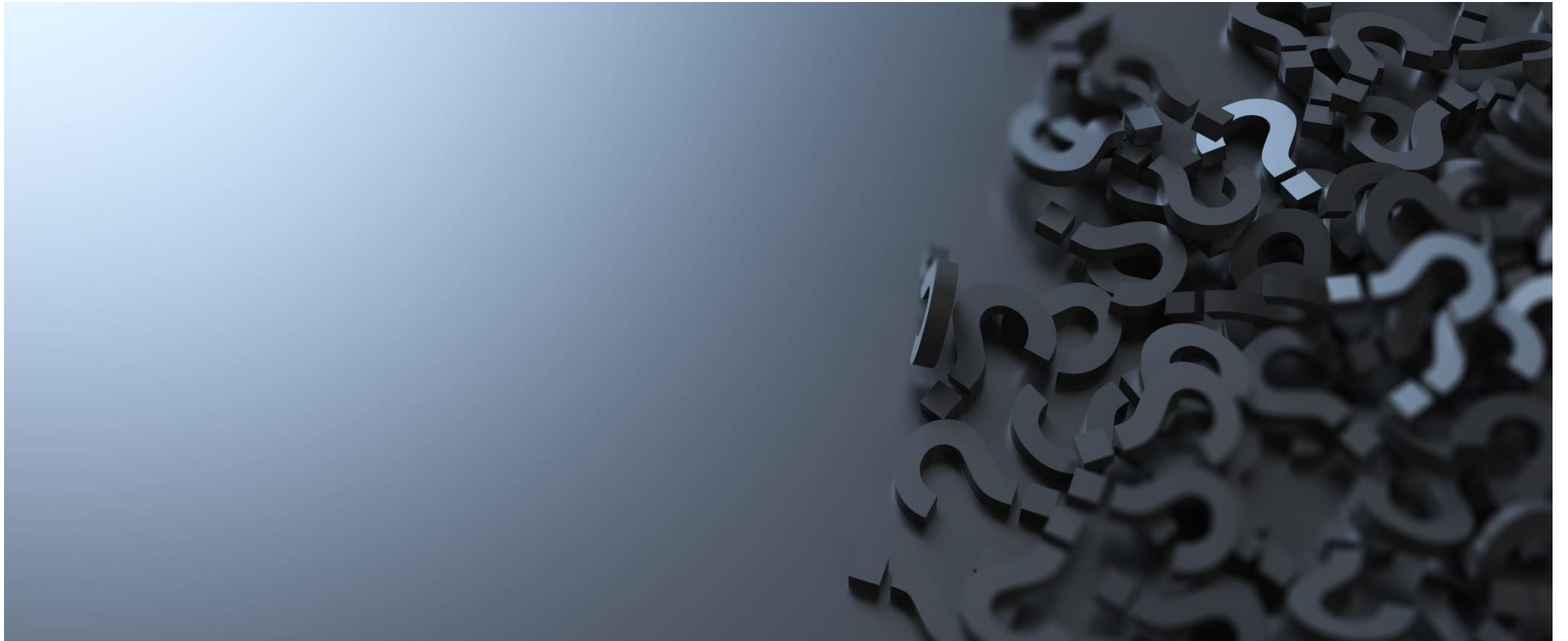


Les premières impressions des évaluateurs...

- “Le RAE explique que tout est parfait. Je ne peux pas croire que l’agence y croit vraiment.”
- ”L’agence a réellement consulté les parties prenantes et a partagé les critiques émises. Elle décrit bien les domaines dans lesquels elle pense pouvoir s’améliorer à l’avenir. Notre évaluation doit la soutenir.”
- “Le RAE contient beaucoup de déclarations et je ne trouve que peu d’éléments de preuves factuels. Ils prétendent faire tout ça, mais je ne trouve pas de documents justificatifs à l’appui.”



QUESTIONS



BEAUCOUP DE SUCCÈS AVEC VOTRE RAE

